



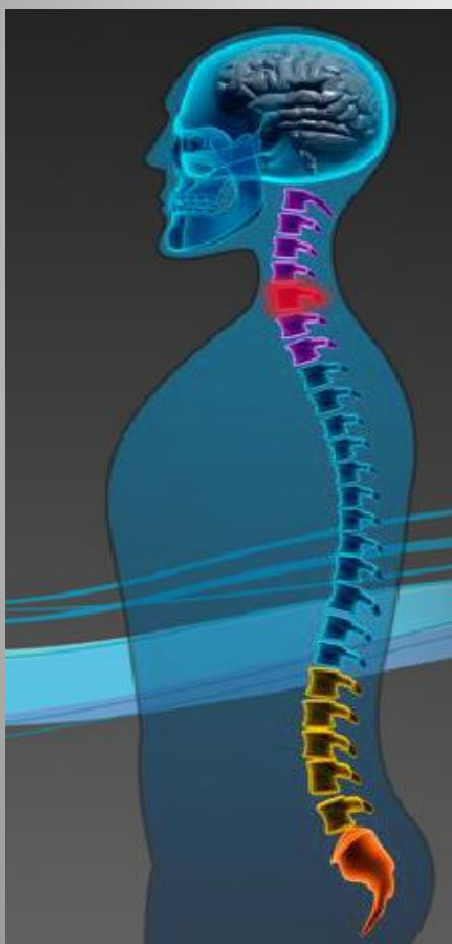
**Tradiční Čínská Medicína TČM**

Na co všechno má vliv  
Vaše páteř!

Otočte

# PÁTEŘ

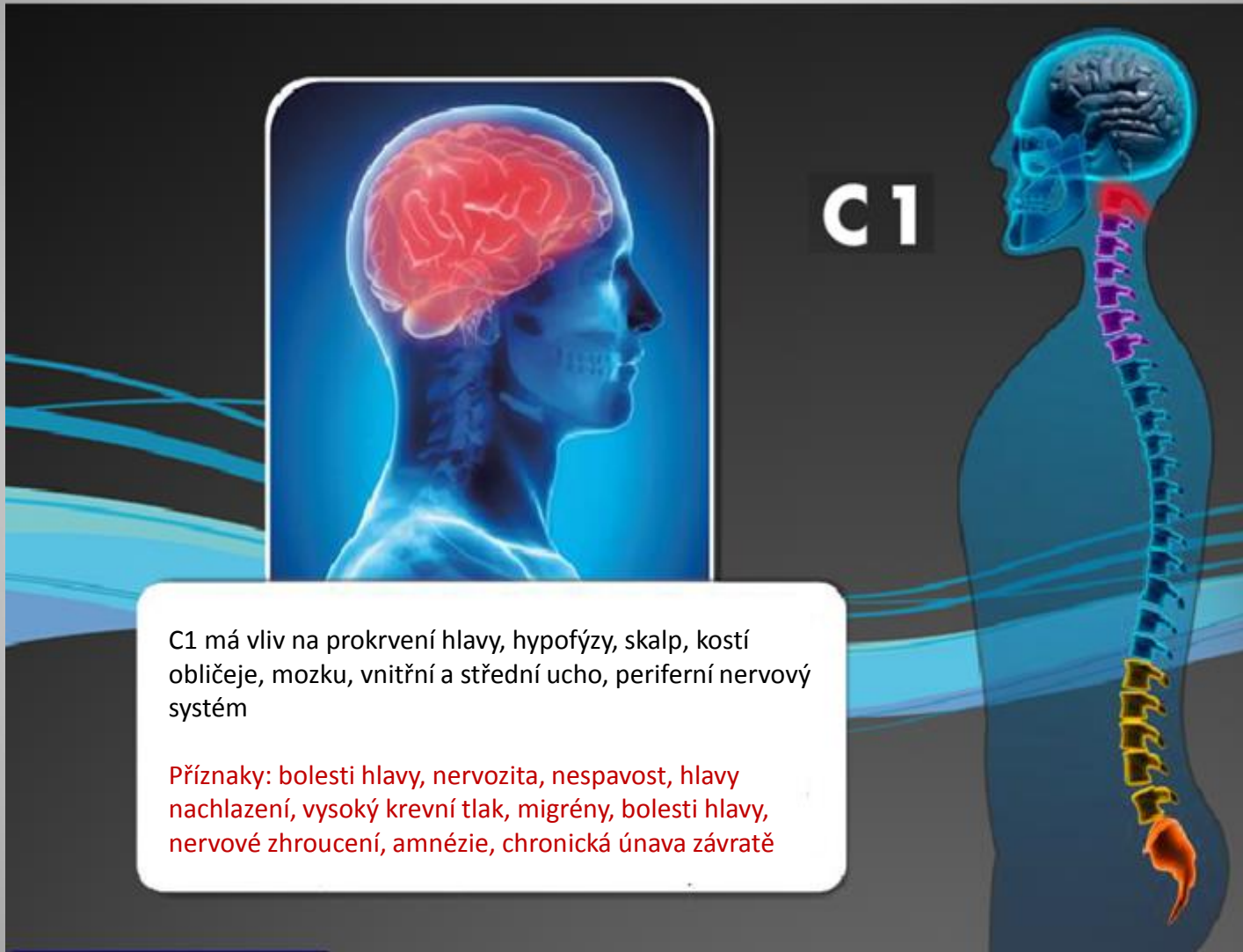
## a centrální nervový systém

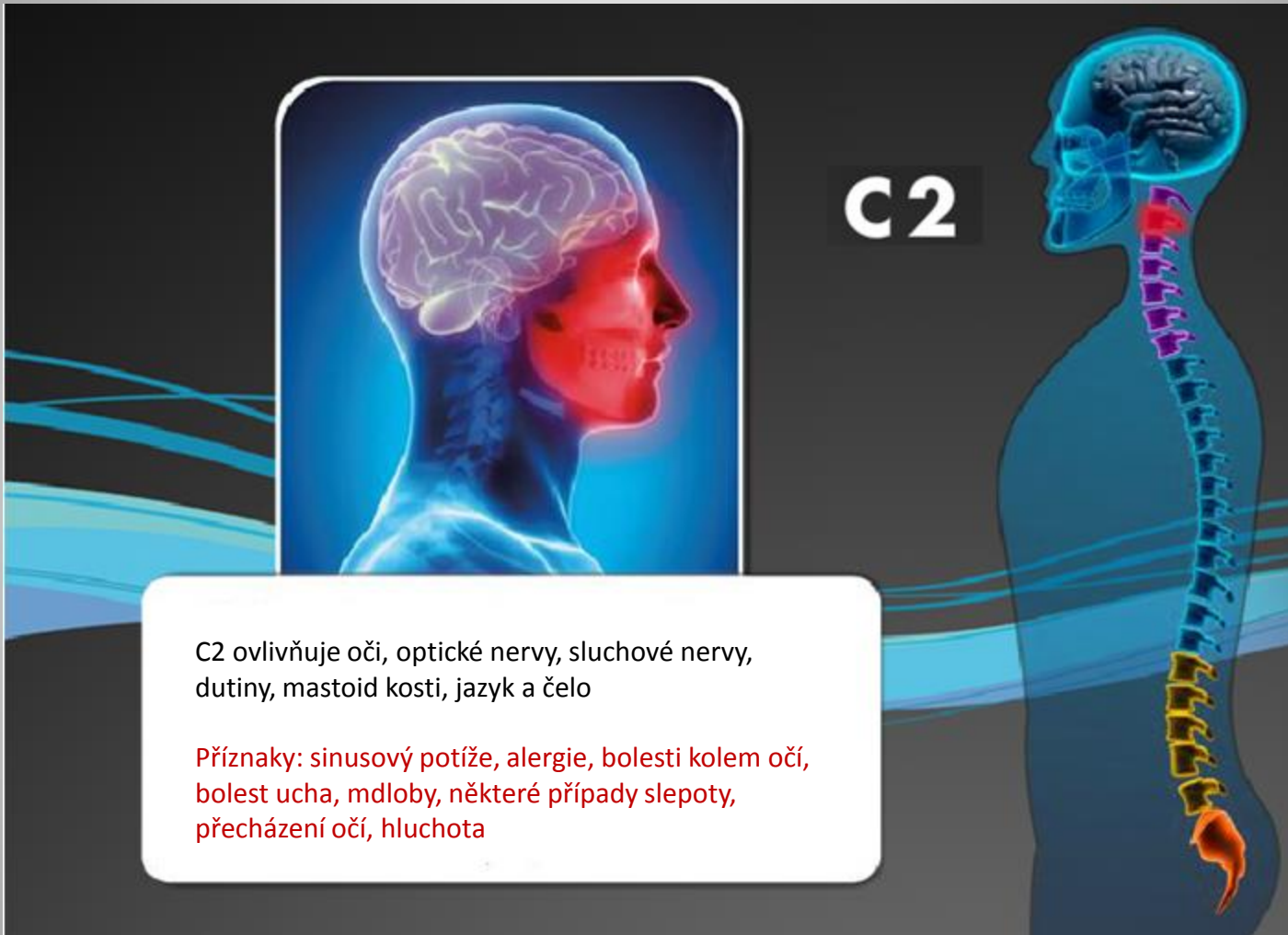


Všechny funkce těla jsou řízeny a koordinovány neuronovou sítí (Centrální Nervový Systém - CNS), který vysílá a přijímá elektrické impulzy do mozku a z mozku za účelem koordinace optimálního zdraví

**Zde je prohlídka funkce interaktivní páteře**

Každá část páteře postihuje různé části těla

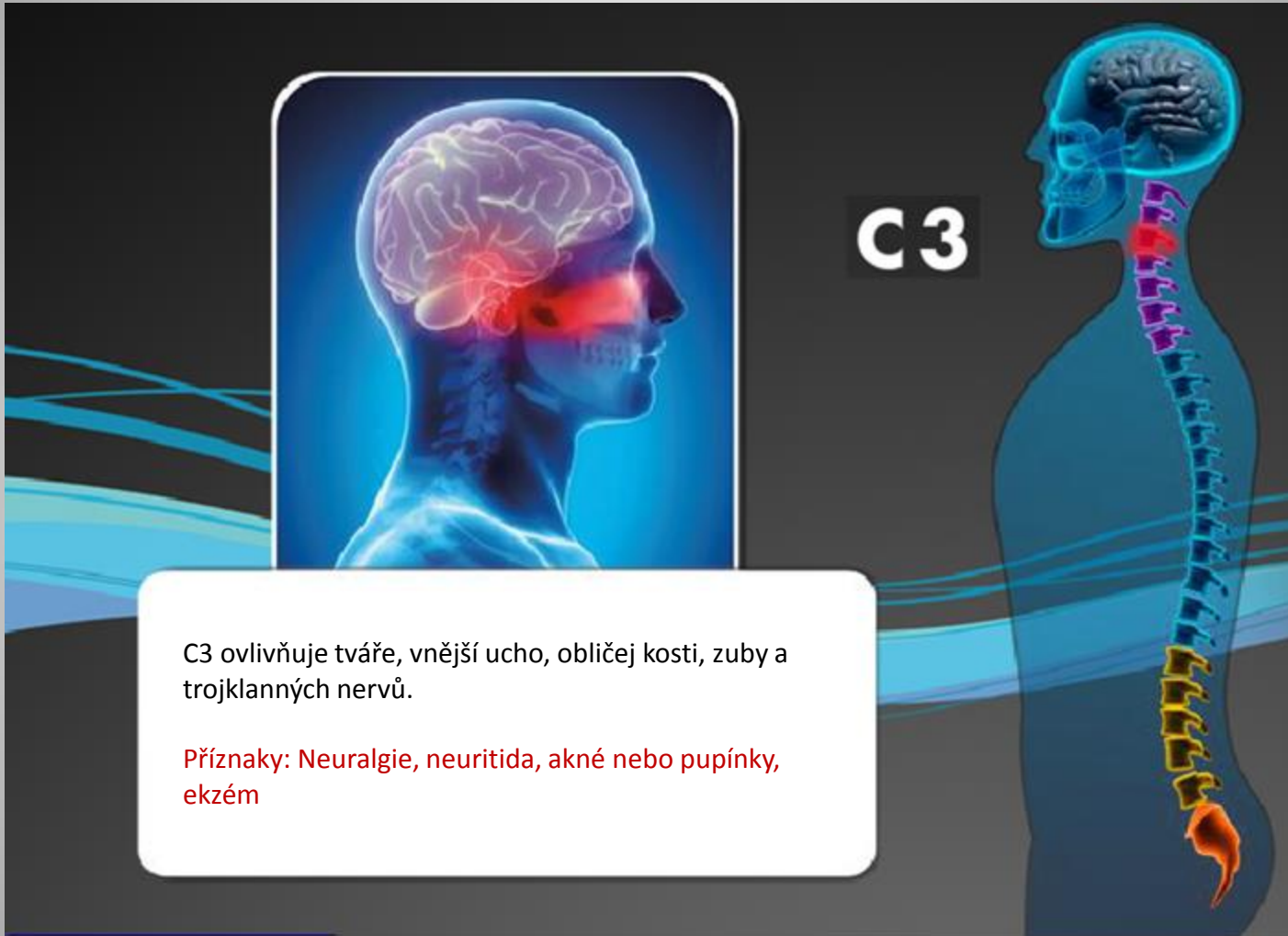




C2

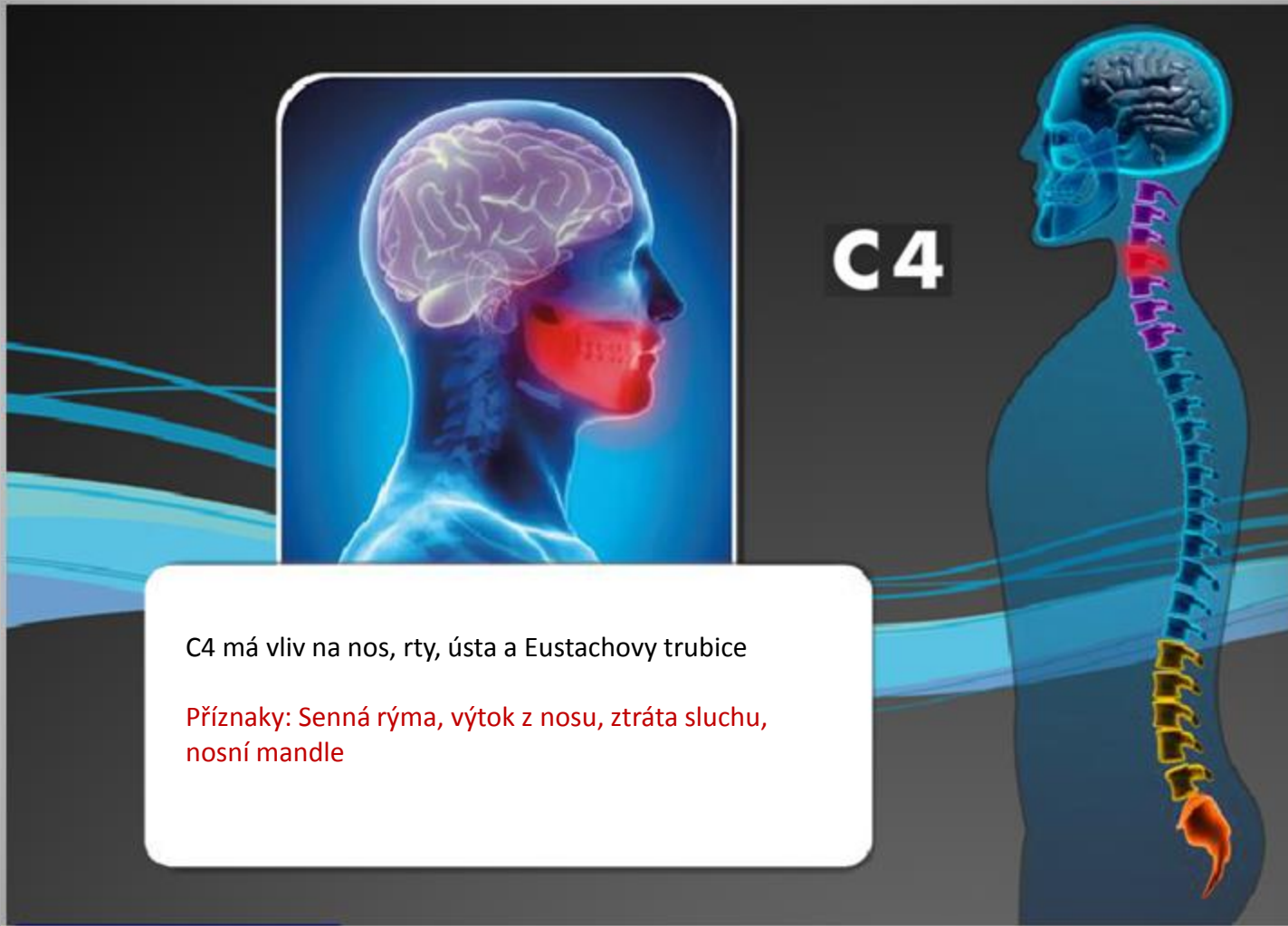
C2 ovlivňuje oči, optické nervy, sluchové nervy, dutiny, mastoid kosti, jazyk a čelo

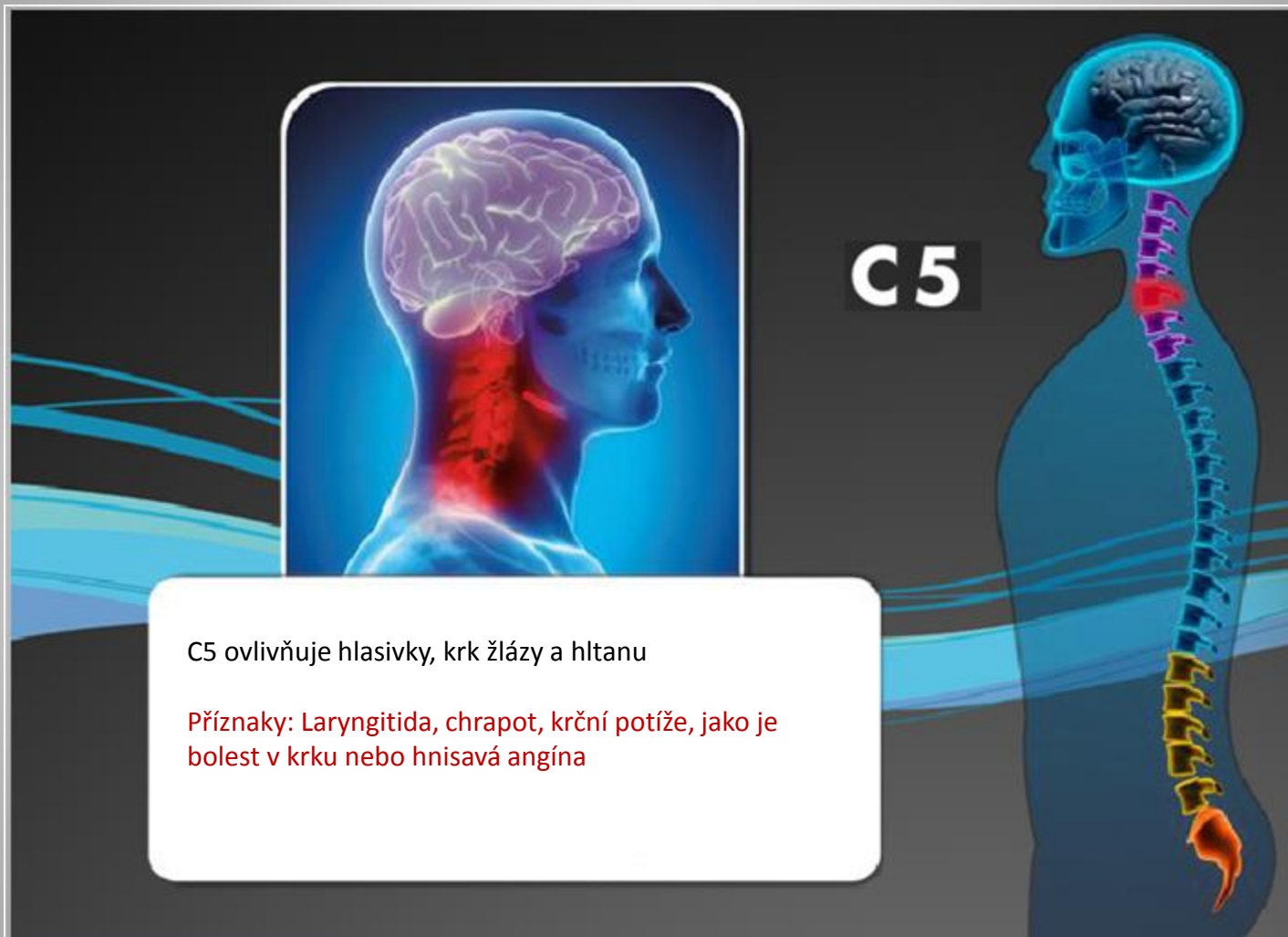
Příznaky: sinusový potíže, alergie, bolesti kolem očí, bolest ucha, mdloby, některé případy slepoty, přecházení očí, hluchota



C3 ovlivňuje tváře, vnější ucho, obličej kosti, zuby a trojklanných nervů.

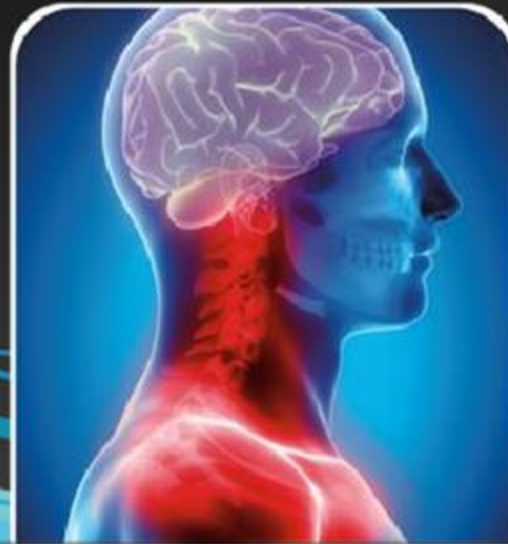
Příznaky: Neuralgie, neuritida, akné nebo pupínky, ekzém





C5 ovlivňuje hlasivky, krk žlázy a hltanu

Příznaky: Laryngitida, chrapot, krční potíže, jako je bolest v krku nebo hnisavá angína



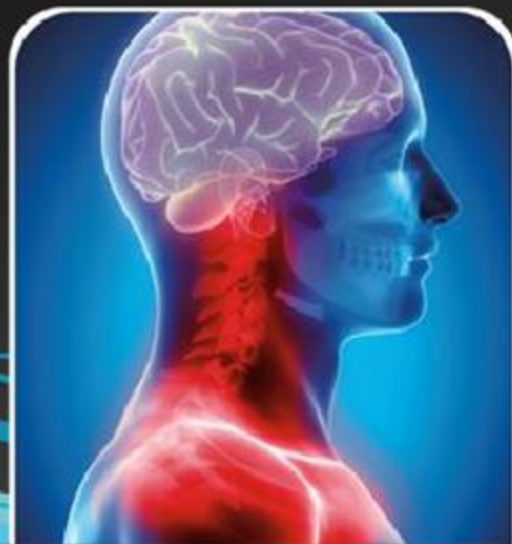
C6



C6 má vliv na krční svaly, ramena a krční mandle

Příznaky: Ztuhlý krk, bolest v horní části paže,  
angína, chronický kašel, záškrť





**C7**



C7 ovlivňuje štítnou žlázu, burzy( váčky ve svalech)  
v ramenou a loktech

**Příznaky:** Bursitida (záněty váčků), rýma, stavy  
štítné žlázy



**T1**



T1 ovlivňuje ruce od loktů dolů, včetně rukou, zápěstí a prstů, jícnu a průdušnice

Příznaky: Astma, kašel, obtížné dýchání, dušnost, bolesti v nižších pažích a rukou



T 2 ovlivňuje srdce, včetně jeho ventilů a tepen

Příznaky: Funkční onemocnění srdce a některé potíže v hrudníku



T 3 postihuje plíce, průdušnice, pohrudnice,  
hrudník a prsa

Příznaky: zánět průdušek, zánět pohrudnice, zápal  
plic, přetížení, chřipka



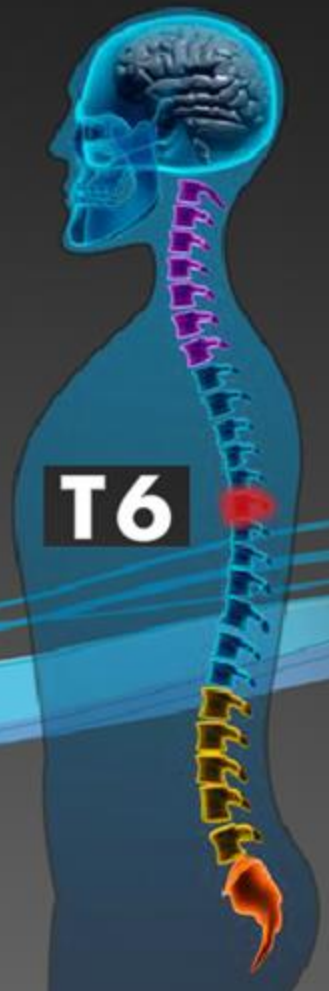
T 4 ovlivňuje žlučník a žlučovody

Příznaky: Žlučníkové potíže, žloutenka,  
pásový opar



T 5 ovlivňuje játra, solar plexus a krevní oběh

Příznaky: Jaterní potíže, horečky, problémy s krevním tlakem, špatný krevní oběh, artritida



T6 má vliv na žaludek

příznaky: Žaludeční potíže, včetně  
nervozy žaludku, špatné trávení, pálení  
žáhy, dyspepsie



T7 ovlivňuje slinivku břišní a  
dvanácterník

Příznaky: vředy, gastritida





T8 ovlivňuje slezinu

Příznaky: Snížený odpor



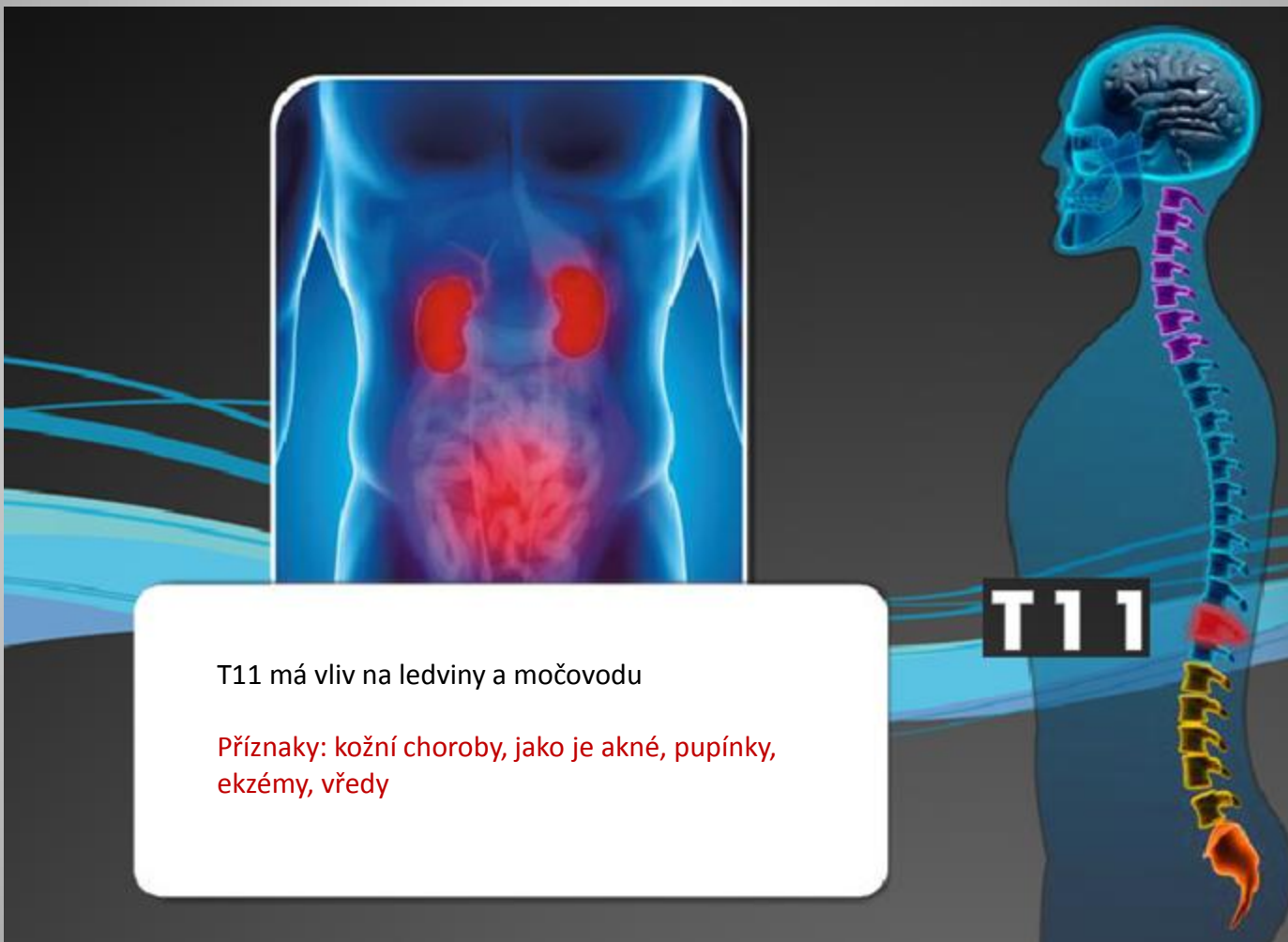
T9 ovlivňuje nadledviny a nadledvinky

Příznaky: Alergie, kopřivka



T10 má vliv na ledviny

Příznaky: Ledvinové potíže, kornatění tepen, chronická únava, zánět ledvin, zánět pánvičky ledvinné



T11 má vliv na ledviny a močovou

Příznaky: kožní choroby, jako je akné, pupínky,  
ekzémy, vředy



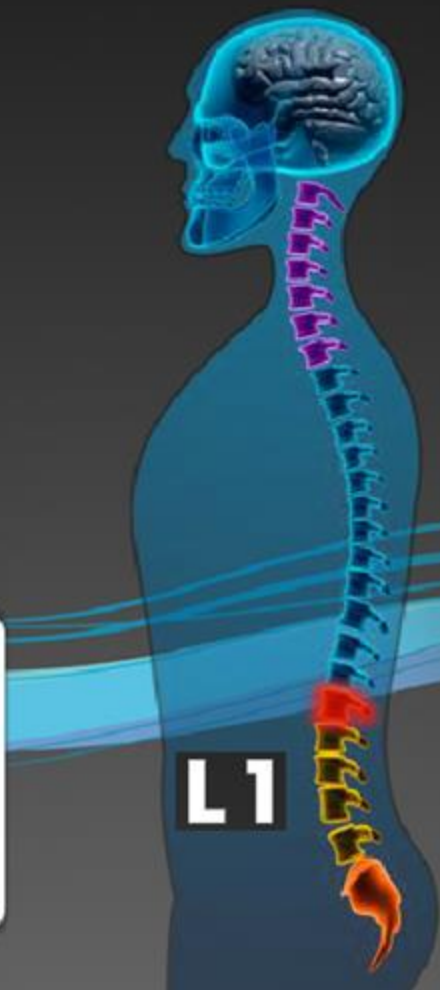
T12 ovlivňuje tenké střevo a lymfu

Příznaky: Reumatismus, bolestivá  
plynatost, některé druhy neplodnosti



T12

An anatomical illustration of the human spine in profile, showing the cervical, thoracic, and lumbar regions. The T12 vertebra is highlighted in red, and a black box with the white text 'T12' is placed over it. The rest of the spine is shown in a blue, semi-transparent style.



L1 vliv na tlusté střevo a tříselné kroužky

Příznaky: zácpa, kolitida, úplavice,  
průjem, některé ruptury nebo kýly



L2 ovlivňuje apendix, břicho a stehna

Příznaky: křeče, ztížené dýchání,  
drobné křečové žíly



L3 ovlivňuje pohlavní orgány, dělohu, močový měchýř a kolena

**Příznaky:** potíže močového měchýře, menstruační potíže, jako je bolestivá či nepravidelná menstruace, potrat, vlhké lůžko, impotence, změna životních příznaků, velké bolesti v kolenou







L4 ovlivňuje prostatu, svaly dolní části zad a sedacího nervu

Příznaky: Ischias, bederní ústřel, houser, obtížné, bolestivé nebo příliš časté močení, bolesti zad





L5 ovlivňuje dolní nohy, kotníky a chodidla

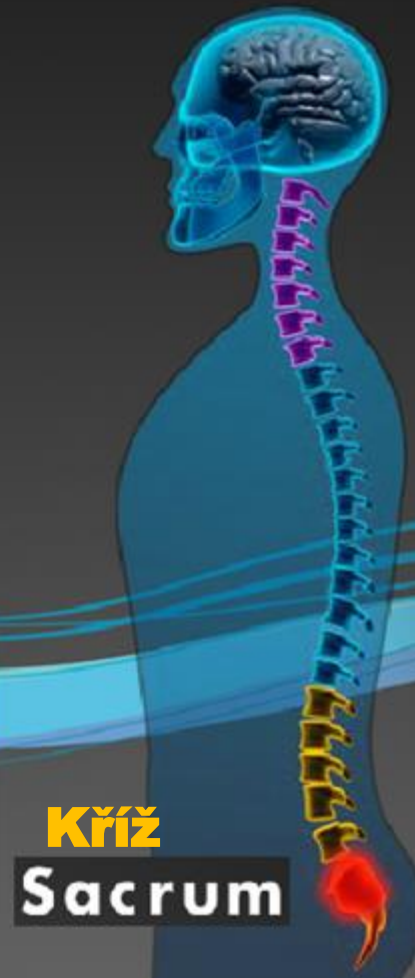
Příznaky: Špatný krevní oběh v dolních končetinách, slabé kotníky a klenba, slabost v nohou, křeče v nohou





Sacrum ovlivňuje kyčelní kosti a  
hýždě

Příznaky: křížový kloub potíže,  
páteřní zakřivení



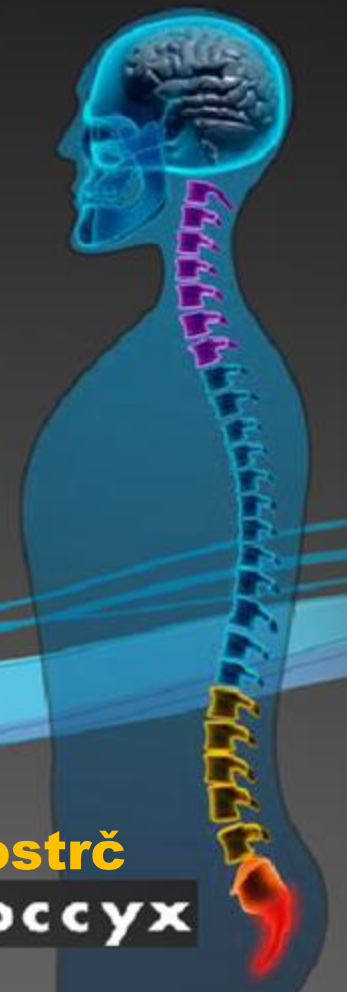
**Kříž**  
**Sacrum**



Kostrč má vliv na konečník a řiť

Příznaky: Hemoroidy, svědění, bolest na konci páteře při sezení

**Kostrč**  
**Coccyx**



Našli jste se tam?

Každá sebemenší blokáce je špatně.

Stačí se jen, zde objednat.

Růžena Kuncová